

RIFLESSIONI SUL MERCATO E SUL SISTEMA DI RICICLO DEGLI IMBALLAGGI

Roma, 18 ottobre 2016

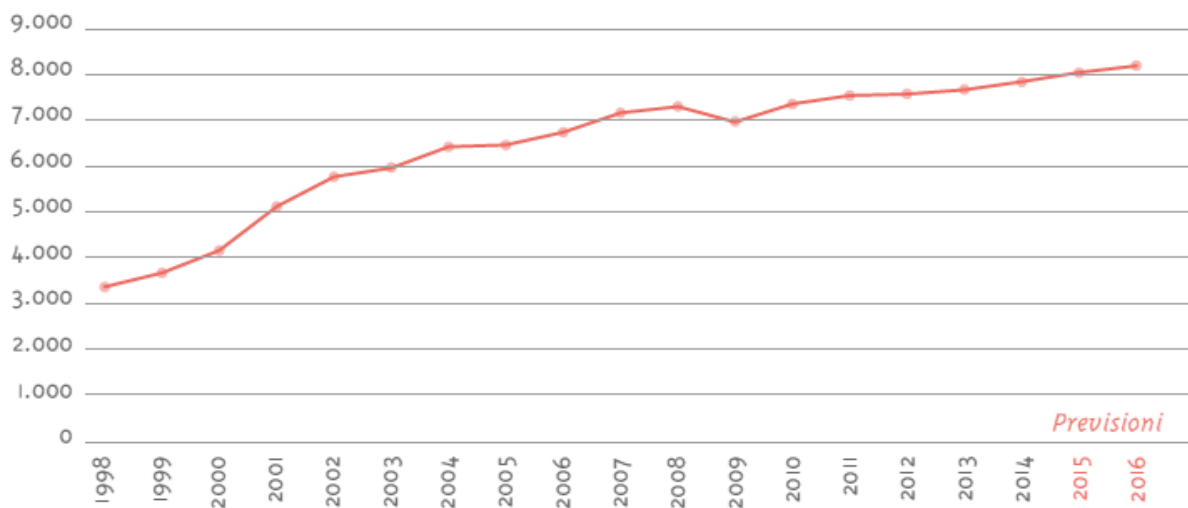
Auditorium Via Rieti (Via Rieti, 13)



In collaborazione con



EVOLUZIONE DEL RICICLO DEGLI IMBALLAGGI ^{1/2}

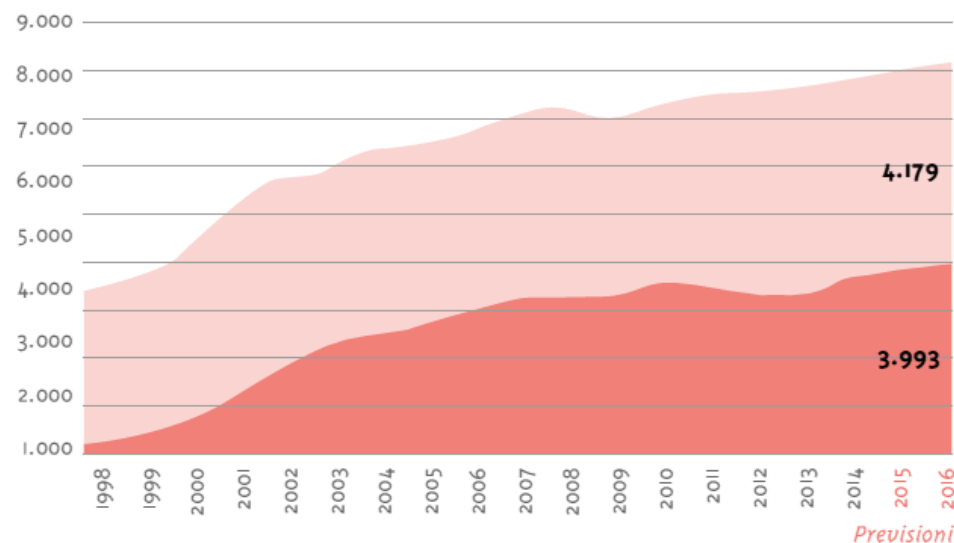


Evoluzione delle quantità avviate a riciclo

Confronto tra quantità avviate a riciclo da gestione consortile e non consortile

Gestione
Indipendente

Gestione
Consortile



Fonte: CONAI – Consorzi di filiera

Riflessioni sul mercato e sul sistema di riciclo degli imballaggi



EVOLUZIONE DEL RICICLO DEGLI IMBALLAGGI 2/2

PREVISIONE 2015

PREVISIONE 2016

VARIAZIONE ANNUA

MATERIALE

KTON

KTON

DELTA %

Acciaio	330	342	3,6
Alluminio	45	46	2,2
Carta	3.555	3.612	1,6
Legno	1.559	1.553	-0,4
Plastica	858	892	4,0
Vetro	1.670	1.727	3,4
Totale	8.017	8.172	1,9

Rifiuti di imballaggio
avviati a riciclo

Percentuale di riciclo su
impresso a consumo

PREVISIONE 2015

PREVISIONE 2016

VARIAZIONE ANNUA

MATERIALE

%

%

PUNTI %

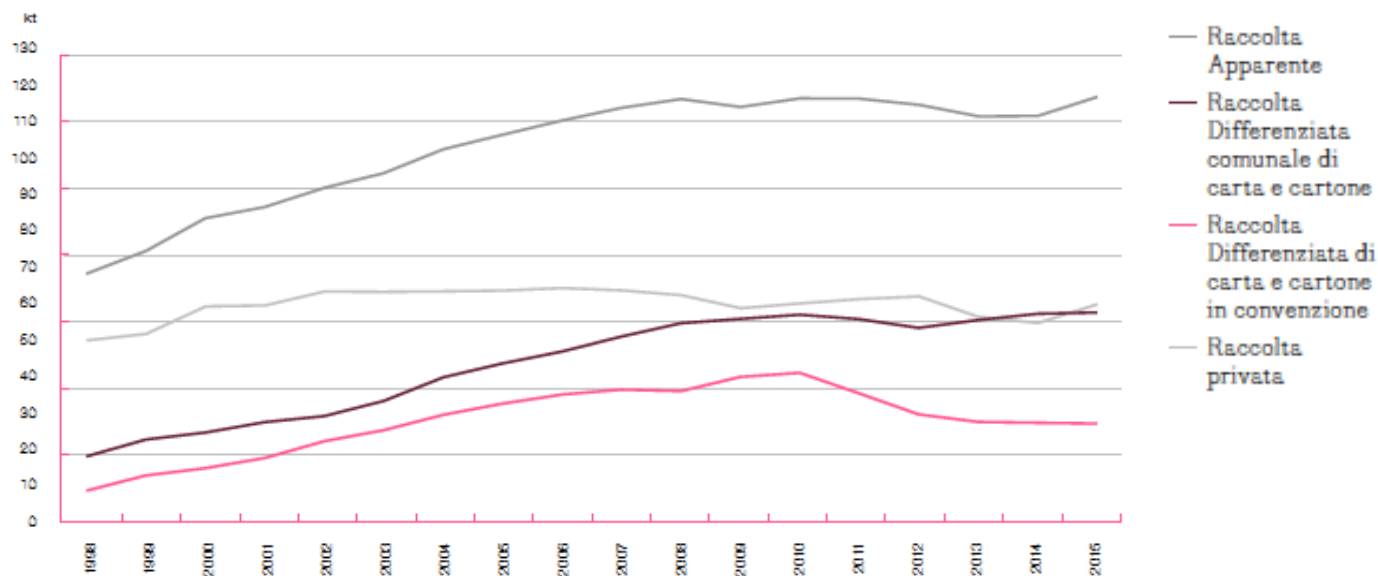
Acciaio	71,7	74,5	2,8
Alluminio	70,2	70,4	0,2
Carta	79,6	79,7	0,1
Legno	59,6	58,6	-1,0
Plastica	40,7	41,8	1,1
Vetro	71,4	72,7	1,3
Totale	66,5	66,9	0,4

Fonte: CONAI – Consorzi di filiera

Riflessioni sul mercato e sul sistema di riciclo degli imballaggi



RICICLO IMBALLAGGI DI CARTA



Rapporto raccolta complessiva di carta e cartone gestita in convenzione e raccolta apparente. Serie storica accordi quadro e confronto 2014-2015.

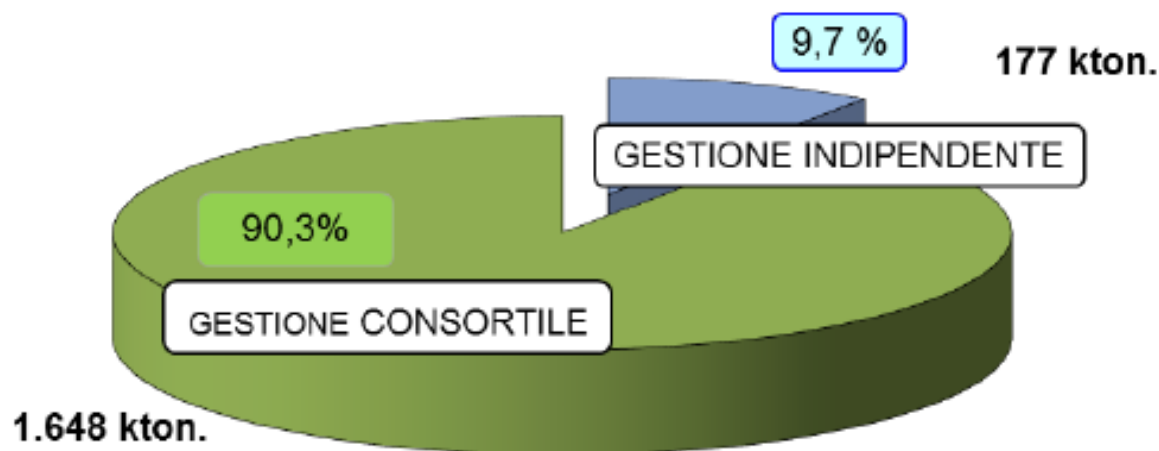
		1998	2003	2008	2013	2014	2015	Δt 1998/2015	$\Delta \%$ 1998/2015
Raccolta Apparente	kt	3.749	5.227	6.316	6.062	6.068	6.345	2.319	61,9
Raccolta differenziata comunale di carta e cartone	kt	1.001	1.610	2.945	2.991	3.082	3.102	2.081	207,9
Raccolta differenziata comunale di carta e cartone in convenzione	kt	485	1.362	1.926	1.482	1.469	1.455	984	202,9
Raccolta privata	kt	2.748	3.417	3.371	3.071	2.987	3.246	238	8,7
Raccolta differenziata comunale carta cartone in convenzione su raccolta apparente	%	12,9	26,1	30,5	24,4	24,2	23,0		

Fonte: COMIECO

Riflessioni sul mercato e sul sistema di riciclo degli imballaggi



RICICLO IMBALLAGGI IN VETRO



Raccolta imballaggi
di vetro 2015:
1.825.000 ton

Andamento di raccolta del
rifiuto di vetro da
imballaggio per fonti di
provenienza (kton)

Andamento Raccolta		2006	2007	2008	2009	2010	2011	2012	2013	2014	2015	CAGR
Superficie Pubblica	Gestione Consortile	776	893	995	1.138	1.214	1.386	1.380	1.420	1.521	1.648	8,7%
	Gestione Indipendente	549	447	485	397	310	267	283	290	233	167	-12,4%
Totale superficie pubblica		1.325	1.340	1.480	1.535	1.524	1.653	1.663	1.710	1.754	1.815	3,6%
Superficie Privata	Gestione Indipendente	60	60	60	60	60	29	10	10	10	10	-18,1%
TOTALE RACCOLTA		1.385	1.400	1.540	1.595	1.584	1.682	1.673	1.720	1.764	1.825	3,1%

Fonte: COREVE

Riflessioni sul mercato e sul sistema di riciclo degli imballaggi



RICICLO IMBALLAGGI IN PLASTICA

	2014	2015	2016	2017
IMMESSO AL CONSUMO	2.082.000	2.103.000	2.124.000	2.145.000
RICICLO COREPLA	466.725	506.364	530.779	556.476
RICICLO INDIPENDENTE	323.140	326.520	330.830	334.140
TOTALE RICICLO	789.865	832.884	861.609	890.617
Incidenza %	37,9%	39,6%	40,6%	41,5%
RECUPERO ENERGETICO COREPLA	349.027	371.714	389.744	408.652
RECUPERO ENERGETICO RSU	578.000	578.000	578.000	578.000
TOTALE RECUPERO ENERGETICO	927.027	949.714	967.744	986.652
Incidenza %	44,5%	45,2%	45,6%	46,0%
RECUPERO TOTALE	1.716.892	1.782.598	1.829.354	1.877.269
Incidenza %	82,5%	84,8%	86,1%	87,5%

Andamento e previsioni del recupero e riciclo degli imballaggi in plastica differenziati per modalità di gestione (ton)

Fonte: COREPLA

Riflessioni sul mercato e sul sistema di riciclo degli imballaggi

